

SOFTWARE



VALORE**24**

Modulistica

24ORE
PROFESSIONALE



IL SOFTWARE
PER LA COMPILAZIONE
DI PRATICHE
AMMINISTRATIVE,
PREVIDENZIALI
E FISCALI.

VALORE **24**
Modulistica

Utility

Tabelle

Stampe

Sistema

PDF Manager



Anagrafiche e Moduli



Gestione Pratiche

2

Pratiche effettuate, di cui:

[Aggiorna risultati](#)

0

Definitive

0%

0

Consegnate

0%

Stato di Attivazione delle Linee



Pratiche Studio

Elenco Moduli



Pratiche Lavoro

Elenco Moduli



Trasferimento Quote

Depliant



Successioni

Depliant



Contratti d'Affitto

Depliant

Assistenza



Tutorial



FAQ



Manuale



LINK UTILI

[Software - 24Ore Professionale](#)

[Smart24 Fisco](#)

SI NO

Schermo Intero

Novità



Info



Esci



VALORE24 MODULISTICA

Valore24 Modulistica è il software per la compilazione di Pratiche Amministrative, Previdenziali e Fiscali basato su un Archivio Unico per la gestione dei dati anagrafici.

Grazie alla funzione di aggiornamento automatico on-line di tutti i modelli ministeriali consente:

- la compilazione della modulistica con semplicità e rapidità;
- la memorizzazione delle pratiche compilate;
- la possibilità di duplicazione delle pratiche;
- il controllo relativamente allo stato di avanzamento delle stesse, con possibilità di verificare in ogni momento se la pratica è terminata, consegnata, inviata e tariffata.

Per le pratiche che lo prevedono è possibile inoltre effettuare la creazione del file telematico nonché la stampa laser di tutta la modulistica.

Tutti i documenti vengono generati in PDF direttamente dalla procedura e, in più, è prevista la produzione automatica di una e-mail con il documento allegato.

Il prodotto è correlato da istruzioni Ministeriali.

PRATICHE STUDIO

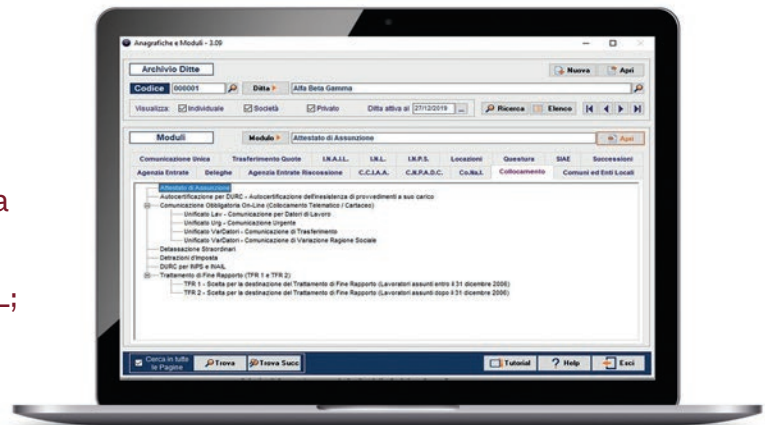
Il modulo **Pratiche Studio** consente di gestire i moduli della Comunicazione Unica d'Impresa (art. 9 D.L. 7/2007), dell'Agenzia delle Entrate e della riscossione, INAIL (Mod. 1031), INPS, SIAE e diversi altri.

Permette inoltre una gestione delle Deleghe cartacee e telematiche di conferimento/revoca per l'utilizzo dei servizi di fatturazione elettronica, ISA etc.



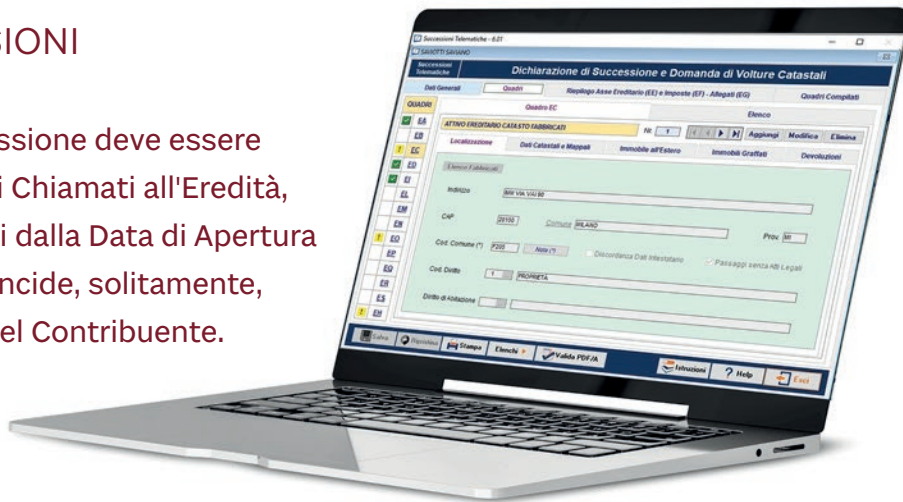
PRATICHE LAVORO

Il modulo **Pratiche Lavoro** consente di gestire tutta la modulistica specifica del lavoro, suddivisa per ente di presentazione: C.C.I.A.A., INPS, INAIL; collocamento.



GESTIONE SUCCESSIONI

La Dichiarazione di Successione deve essere presentata dagli Eredi, dai Chiamati all'Eredità, dai Legatari entro 12 mesi dalla Data di Apertura della Successione che coincide, solitamente, con la Data del Decesso del Contribuente.



Il programma consente:

- la gestione completa della Successione Telematica;
- la possibilità di gestire la Voltura Catastale direttamente collegata ad una Dichiarazione di Successione, nel caso in cui la Voltura non venga inviata in automatico con la Successione stessa;
- la funzione di conversione degli Allegati in formato PDF/A;
- la presenza di moduli Aggiuntivi per la creazione di modulistica correlata ad ogni singola Successione;
- la stampa del modello ministeriale sia in lingua italiana che in lingua tedesca;
- la stampa del Riepilogo Quote per singolo Erede;
- il ricevimento Telematico per tenere traccia di tutto il flusso della Successione, dalle Date di Accettazione e Protocollazione, a quella di Evasione, con possibilità di allegare documenti di origine esterna.

TRASFERIMENTO QUOTE

Il programma guida l'utente in tutta la gestione della pratica, dalla redazione dell'Atto alla compilazione della modulistica, fino all'invio telematico per il deposito al Registro Imprese. Consente inoltre le seguenti funzionalità:

- apposizione della Firma e della Marca Temporale;
- registrazione Telematica dell'Atto;
- acquisizione del file della Ricevuta restituito dall'Agenzia delle Entrate;
- compilazione del Modello S (Registro Imprese 6.9.4);
- compilazione, creazione e trasmissione della pratica di Comunicazione Unica d'Impresa.

LOCAZIONI

Il modulo **Locazioni** gestisce le Locazioni Immobiliari; i Contratti di Locazione stipulati sia in modo cartaceo che telematico, la gestione e stampa della modulistica correlata, le scadenze e le conseguenti registrazioni, e i pagamenti.

All'interno, sono presenti:

- Denuncia Annuale Telematica Fondi Rustici;
- Calcolo di Convenienza per la Scelta della Cedolare Secca;
- Gestione Amministrativa;
- Utility per la Gestione di Fatture, Ricevute e Avvisi integrati in Locazioni;
- Incassi Elettronici - Modello che consente di effettuare distinte R.I.B.A., S.D.D. e M.A.V. collegate ai Conduttori del Proprietario di riferimento;
- Incarico di Mediazione;
- GestTel 24;
- Nota Spese.

SUPERBONUS

Il programma consente al commercialista di produrre telematicamente il modello da presentare all'Agenzia delle Entrate per la comunicazione dell'opzione relativa agli interventi di recupero del patrimonio edilizio, efficienza energetica, rischio sismico, impianti fotovoltaici e colonnine di ricarica. Sia per gli interventi eseguiti sulle unità immobiliari sia per gli interventi eseguiti sulle parti comuni degli edifici. Con **Valore24 Superbonus** hai a disposizione **Check List Superbonus 110%**: utility per la predisposizione dei controlli necessari per il rilascio del visto di conformità del credito imposta superbonus 110%.

Il modello prevede due check list, una per gli interventi di efficienza energetica e una per l'adeguamento sismico, contenenti dei controlli che devono essere effettuati ai fini dell'apposizione del **visto di conformità** sull'apposita comunicazione da inoltrare all'Agenzia delle entrate per attestare la sussistenza dei presupposti che danno diritto alla detrazione, nei casi di opzione per la cessione del credito d'imposta o per lo sconto in fattura, in alternativa alla fruizione diretta della detrazione.

Permette di **allegare**, per ogni punto, la documentazione necessaria per facilitare la creazione del dossier da conservare per eventuali controlli.

Nella Check List è anche presente la funzione **Lettere** dove l'utente può gestire in autonomia la predisposizione del testo di tutti i visti di cui necessita.

OPERATORI FINANZIARI

Il programma Valore24 Modulistica è arricchito da un nuovo prodotto per la gestione dei modelli inerenti agli Operatori Finanziari che consente di gestire le seguenti funzionalità:

- Comunicazioni all'Archivio dei Rapporti Finanziari;
- PEC Operatori Finanziari al REI - Comunicazione Telematica al Registro Elettronico degli Indirizzi;
- Commissioni su Transazioni - Credito d'Imposta su Commissioni per i Pagamenti Elettronici;
- Mod. CRS/DAC2 - Comunicazione dei Dati dalle Istituzioni Finanziarie Italiane ai fini CRS/DAC2;
- Consultazione Documenti FATCA - Compilazione e Trasmissione dei Dati in applicazione degli Accordi FATCA.

La soluzione consente di gestire un numero illimitato di pratiche.

DAC6

La direttiva (UE) 2018/822 (DAC6) impone l'obbligo di segnalazione dei meccanismi transfrontalieri che presentano alcune caratteristiche dettate dalla direttiva stessa e, in alcune fattispecie, quando il principale beneficio atteso dal meccanismo è ottenere un vantaggio fiscale. Valore24 Modulistica offre il programma per la compilazione in sicurezza e nel rispetto della disciplina europea di questa nuova comunicazione e la trasmissione telematica della stessa. La soluzione consente di gestire un numero illimitato di pratiche.

SOGGETTI INTERESSATI

Gli Intermediari Finanziari incaricati o i contribuenti che attuano meccanismi transfrontalieri di pianificazione fiscale che presentino alcuni elementi distintivi come da specifiche dettate dalla direttiva (UE) 2018/822 (DAC6).

SCADENZA

L'invio dei dati deve avvenire entro 30 giorni a partire dal giorno successivo alla data dell'operazione oggetto della comunicazione.

SANZIONI

Sono stabilite sanzioni amministrative per violazione degli obblighi da **2000 a 21.000 euro**. La sanzione è aumentata della metà in caso di omessa comunicazione e ridotta alla metà in caso di comunicazione incompleta o inesatta.

valore24.com/modulistica

GRUPPO **24** ORE